



ФЕДЕРАЛЬНОЕ БЮРО
МЕДИКО-СОЦИАЛЬНОЙ
ЭКСПЕРТИЗЫ

Организационные аспекты работы учреждений медико-социальной экспертизы в ФГИС ЕАВИИАС МСЭ

Попов Сергей
ФБ МСЭ, 11 апреля 2019 г.

Что передается:



Выписка из акта осв-я
(Справка МСЭ)



ИПРА инвалида
(ребенка-инвалида)



ПРП*

+

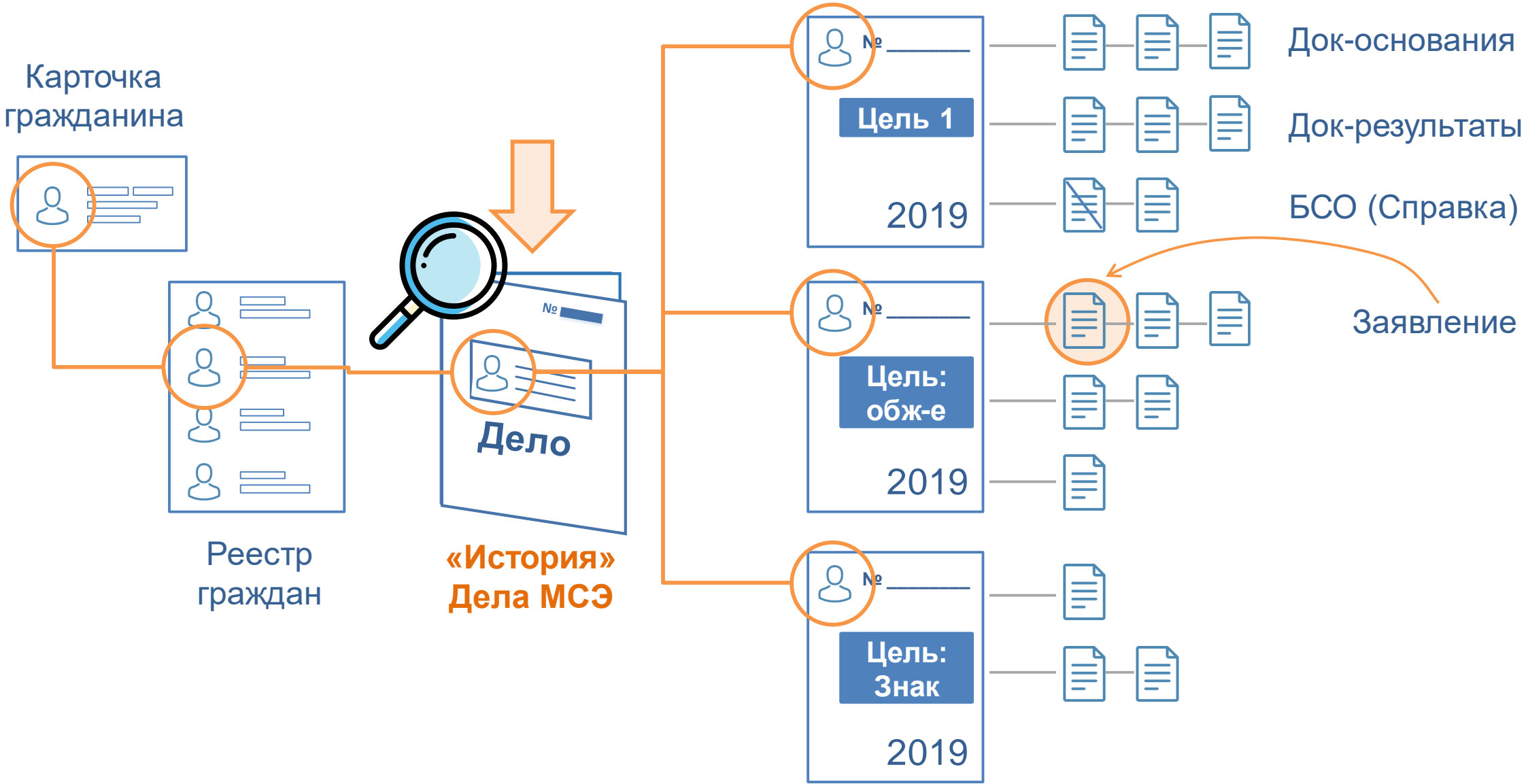


Выписка из акта осв-я
на УПТ**

Когда передается:

- через **24** часа после последнего действия (**загрузка на узел ГБ**) в истории Дела МСЭ
- и при условии, что в данном Деле нет незавершенных МСЭ (**Новая, Проведение МСЭ**)
- Выписка из акта (в т.ч дубликат) – через 24 часа после перевода в статус «**Завершено**»
- ИПРА, ПРП – через 24 часа после перевода в статус «**Завершено (Документы выданы)**»

* Только для лиц, признанных инвалидами; ** Планируется во 2 кв. 2019



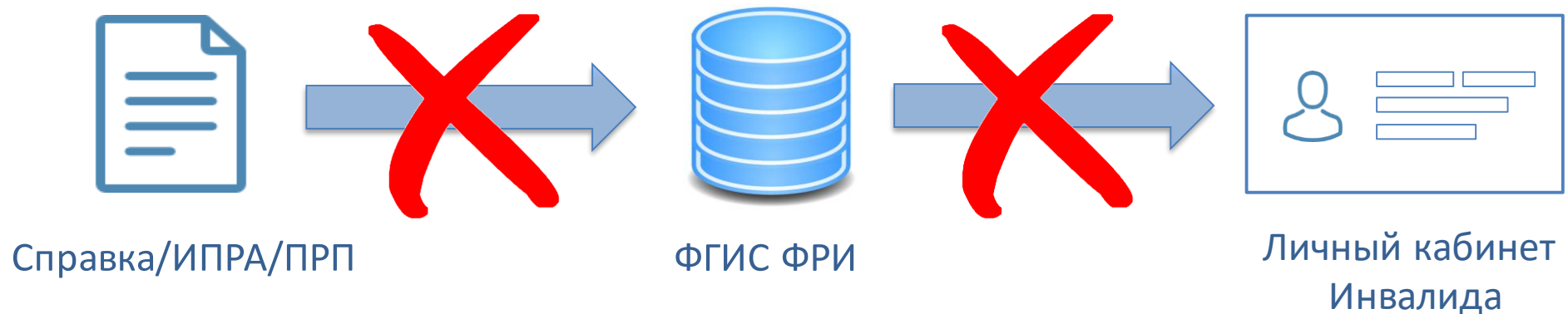
- ✓ Данных по инвалиду нет в реестре ФГИС ФРИ

Ошибки на стороне МСЭ:

- ✓ Ошибка форматно-логического контроля (Срок инвалидности, дата переосвидетельствования и т.д.)
- ✓ Некорректные персональные данные

Ошибки на стороне ПФР:

- ✓ Срок инвалидности "бессрочно"
- ✓ Причина инвалидности "Общее заболевание/Инвалид по зрению"



Что делать?



В чем ошибка:	До 24 часов	После 24 часов
В персональных данных	<ol style="list-style-type: none">1) Изменяющее МСЭ с целью «Персональные данные»2) Выполнить исправления в карточке гражданина в «Реестре граждан», но в протоколе/акте МСЭ правок не будет	<ol style="list-style-type: none">1. Изменяющее МСЭ с целью «Персональные данные»
В других разделах	<ol style="list-style-type: none">1. Изменяющее МСЭ с соответствующей целью2. Возврат в статус «Проведение МСЭ» (только с правами руководителя)	<ol style="list-style-type: none">1. Изменяющее МСЭ с соответствующей целью2. Проведение МСЭ по контролю в ЭС (если меняется решение, причина и т.п)
Ошибки на стороне ПФР	<ol style="list-style-type: none">1. Обратиться в службу технической поддержки ПФР (СТП ПФР) на адрес: support@101.pfr.ru	

ОКТМО-Общероссийский классификатор территорий муниципальных образований

Данное поле необходимо заполнить в приложении администратора в разделе "Организации" в карточке организации на вкладке "Общее"

Можно вводить как 8-значные коды, так и 11-значные

В карточках бюро необходимо заполнить ОКТМО бюро

Если данное поле не будет заполнено к 15.04.2019, то данные во ФГИС ФРИ не будут передаваться!!!



Параметры отчёта:

- Статус МСЭ: **Завершено/Завершено**
(Документы выданы)
- Место проведения: **по месту нахождения...**
- МСЭ проводится: **Очно**

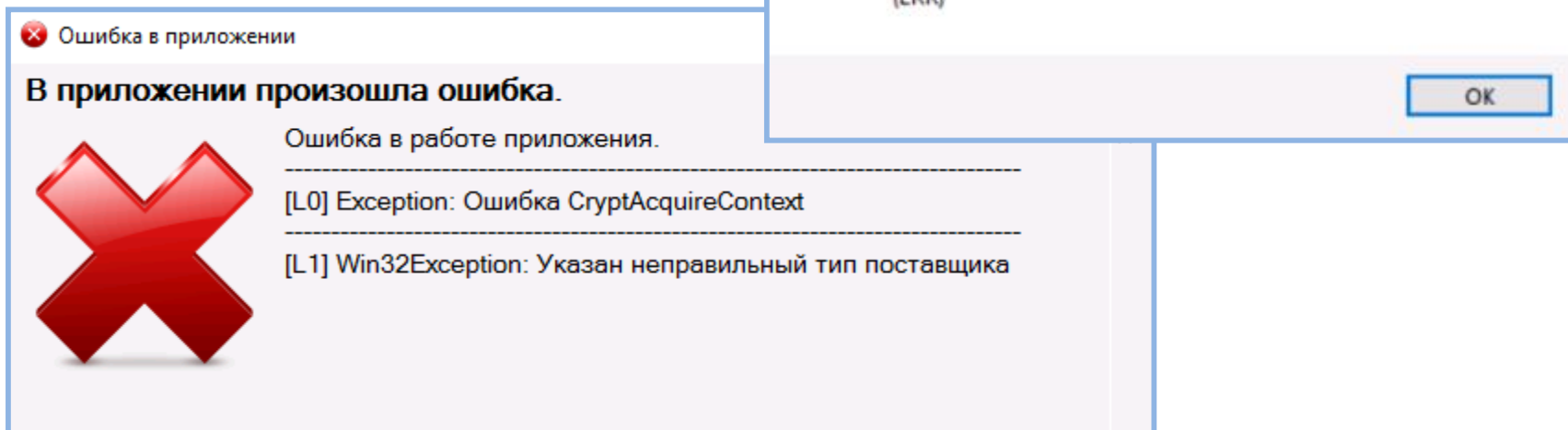
Время ожидания более 15 минут = **Время начала – Время прибытия**

- Время начала МСЭ – это время перевода освидетельствования в статус «Проведение МСЭ»
- Время прибытия берётся из раздела «Данные по порядку проведения МСЭ»



Самые распространённые ошибки:

- Некорректный статус ЭЛН (**Направлен на МСЭ**)
- Сбой в работе **VipNet CSP**
- Сбой в работе сервиса **ФСС**



- Персональные данные
- Антропометрические данные
- Уточнение характеристик ранее рекомендованных видов реабилитационных и (или) абилитационных мероприятий
- Устранение технических ошибок в ранее рекомендованных видах реабилитационных и (или) абилитационных мероприятий
- Исполнитель реабилитационных и(или) абилитационных мероприятий



Уточнение характеристик ранее рекомендованных ТСР:

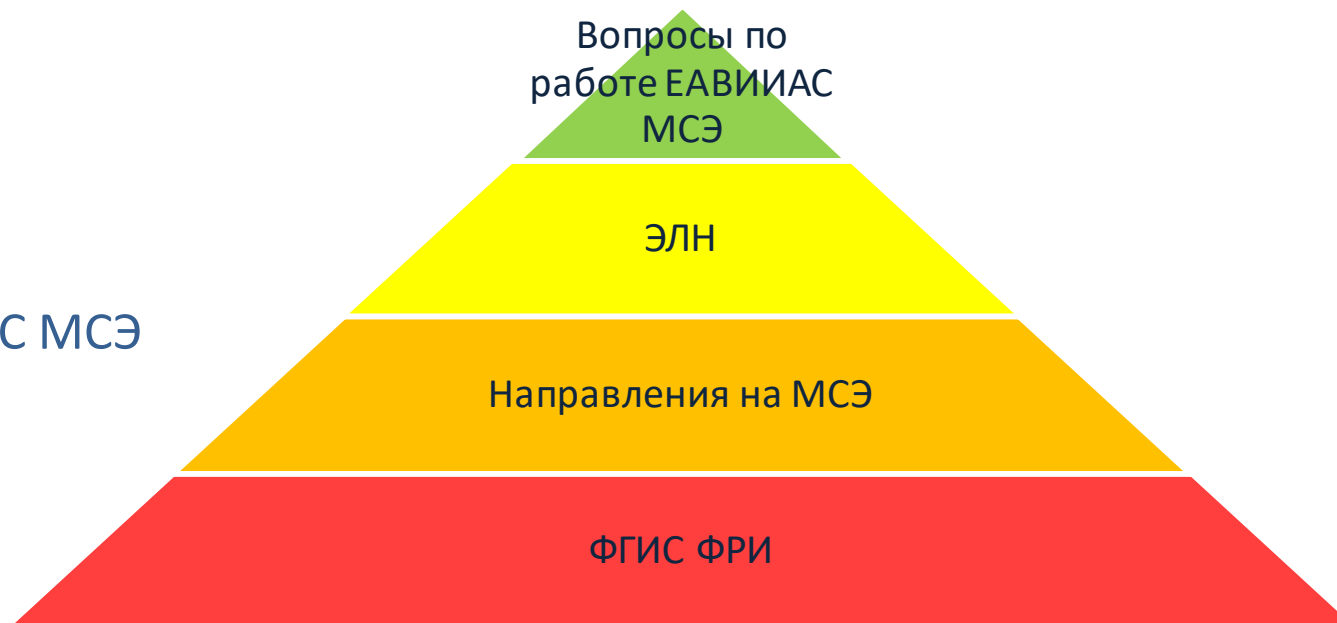
- Параметры кресел колясок
- Абсорбирующее белье в рамках категории
- Ходунки в рамках категории
- Параметры Кресло стул с санитарным оснащением

✓ **В службу технической поддержки поступило более 700 обращений от пользователей:**

- Почта более - 300
- Телефон более - 300
- Skype/WhatsApp/Telegram более - 100

✓ **Основные вопросы:**

- ФГИС ФРИ
- Направления на МСЭ
- ЭЛН
- Вопросы по работе ЕАВИИАС МСЭ



Контакты:

Контакты технической поддержки ЕАВИИАС МСЭ

E-mail: hd.dssi@ppr.ru

Телефон: + 7(495) 125-11-95

Сайт технической поддержки: <http://hd.dssi.ppr.ru>

Контакты технической поддержки ПФР (СТП ПФР)

E-mail: support@101.pfr.ru

Спасибо за внимание
