

125167, Москва, Новый Зыковский проезд, дом 4.
 тел +7 (495) 612-21-23
 факс +7 (495) 612-96-48

E-mail: director@blood.ru

ЛАБОРАТОРИЯ ИММУНОФЕНОТИПИРОВАНИЯ
 КЛЕТОК КРОВИ И КОСТНОГО МОЗГА
Диагностика клона ПНГ

Пациент: Бурнаков Сергей Владимирович **Дата исследования:** 02.12.15

Год рождения: 1991

Отделение: Гематология (Фидарова З.Т.)

Материал для исследования: 2 мл периферической крови с ЭДТА

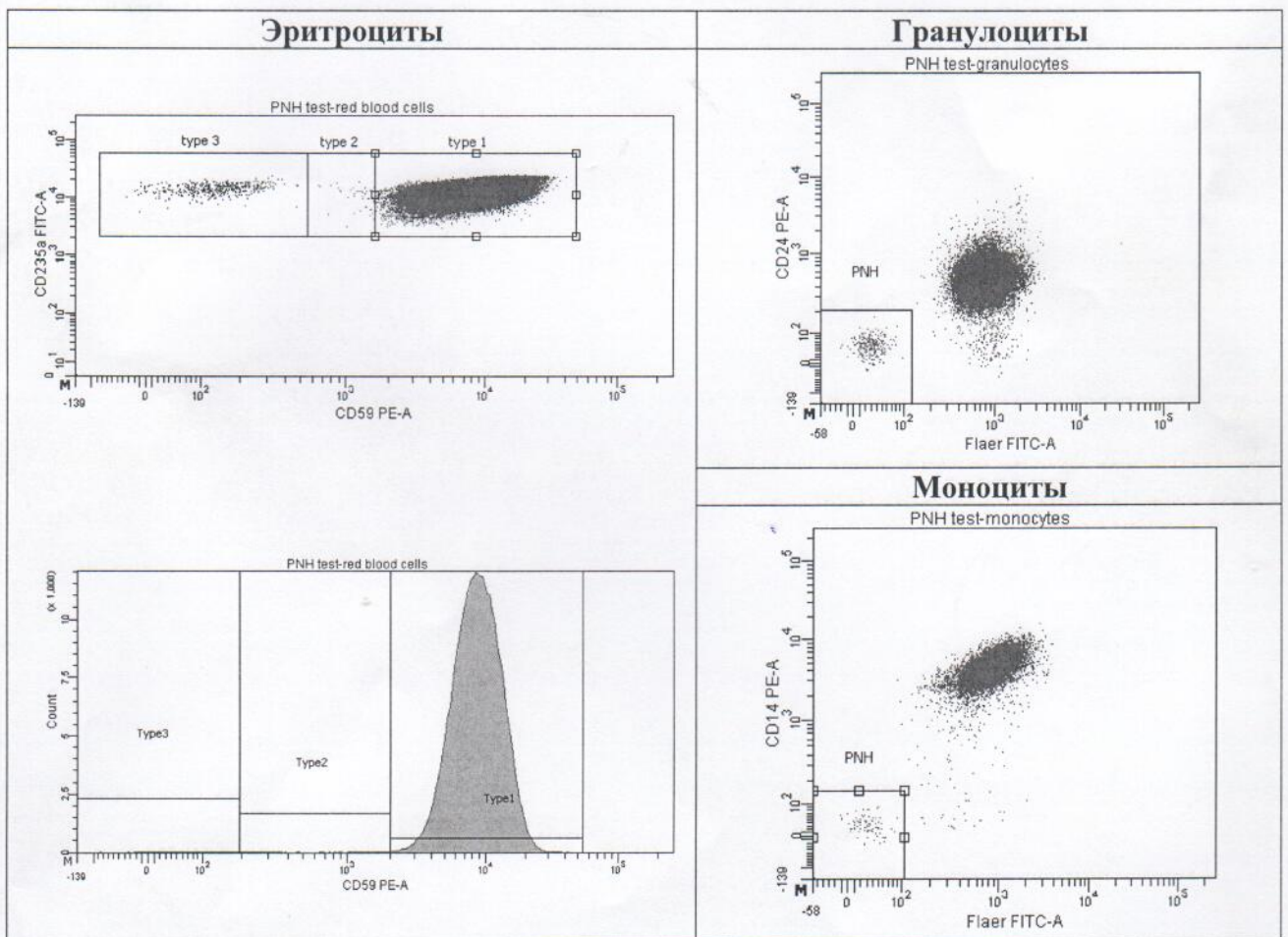
Моноклональные антитела:

Линейно-специфичные: CD235a-FITC, CD45-PerCP, CD15-APC, CD64-APC

GPI-связывающие: CD24-PE, CD14-PE, CD59-PE и FLAER-Alexa

Исследование проводилось на проточном цитофлуориметре FACSCanto II (BD Biosciences)

Тип клеток	GPI-недостаточность	Результат, %
Эритроциты	Тип II (частичное отсутствие CD59)	0,01
	Тип III (полное отсутствие CD59)	0,15
	Размер ПНГ клона (тип II + тип III)	0,16
Гранулоциты	Дефицит FLAER/CD24	0,6
Моноциты	Дефицит FLAER/CD14	0,7



Заключение: Выявляется минорный клон ПНГ.

Зав. лаб., к.м.н.:

Врач КЛД:

Лаборант-исследователь:

Гальцева И.В.

Давыдова Ю.О.

Капанов Н.М.